

Formules de promotion Rallye 2001



PEUGEOT
sport

Règlement technique Notice de montage

106 RALLYE

Groupe N+ (N 2001) Terre & Asphalte



Champion du Monde des Rallyes 2000



MICHELIN

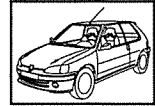
devil

sparco



FORMULES DE PROMOTION RALLYE 2001

106 Rallye Gr N+ Terre et Asphalte



RÈGLEMENT TECHNIQUE

La réglementation technique, Peugeot Sport 2001, 106 Rallye mini Groupe N (N 2000) est intégralement applicable au Groupe N+ (N 2001), sauf pour les articles mentionnés dans ce règlement.

RAPPEL :

Ce règlement n'est pas rédigé en terme d'INTERDICTION, mais en terme d'AUTORISATION, il faut donc, à sa lecture, ne jamais oublier que toute modification est interdite si elle n'est pas expressément autorisée.

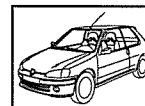
S O M M A I R E

• STRUCTURE ET ÉQUIPEMENTS	P 4
• TRANSMISSION	P 10
• TRAINS ET SUSPENSIONS	P 23
• KIT ÉVOLUTION POUR 106 RALLYE MINI GR N	P 30
• KIT ÉVOLUTION POUR 106 RALLYE GR A	P 31



FORMULES DE PROMOTION RALLYE 2001

106 Rallye GrD+ Terre et Asphalte



CONTACTS UTILES

Une équipe à votre entière disposition
A complet team at your service

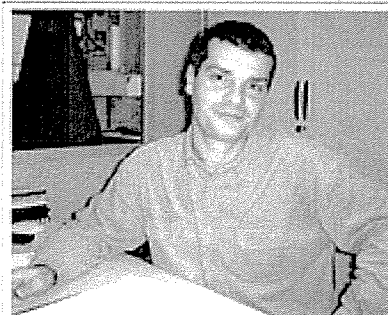
Assistance Clients Customers Support

**PEUGEOT
SPORT**
Département Compétition
Clients
3, rue Latécoère - BP 68
78146 VELIZY CEDEX
Dax 00.33 (0)1.30.70.22.35

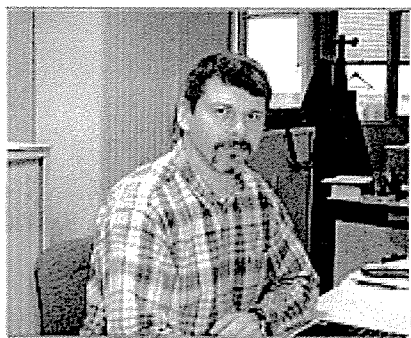


Jean-Michel PIALOT
Responsable Service Clients
Customers Support Manager
Tél : 00.33 (0)1.30.70.20.93
GSM : 00.33 (0)6.08.80.09.05
E Mail : pialot@psinet.fr

Frank BALLOUARD
Attaché Technique
Technical Support
Assistance clients et filiales
Tél : 00.33 (0)1.30.70.20.17
GSM : 00.33 (0)6.72.90.02.17
E Mail :
frank.ballouard@mpsa.com



Michel BUISSON
Attaché Technique
Technical Support
Formules de Promotion Rallye
Assistance Clients Rallye
Tél : 00.33 (0)1.30.70.20.94
GSM : 00.33 (0)6.72.90.02.38
E Mail : michel.buisson@mpsa.com



Philippe GAMBIER
Attaché Technique
Technical Support
Assistance Clients et filiales
Tél : 00.33 (0)1.30.70.23.56
GSM : 00.33 (0)6.72.90.02.16
E Mail : philippe.gambier@mpsa.com

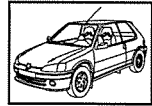
Jean Jacques GAUTERO
Attaché Technique
Technical Support
Formules de Promotion Circuit
Assistance Clients Circuit
Tél : 00.33 (0)1.30.70.21.18
GSM : 00.33 (0)6.08.02.57.59
E Mail :
jeanjacques.gautero@mpsa.com





FORMULES DE PROMOTION RALLYE 2001

106 Rallye GrN+ Terre et Asphalte



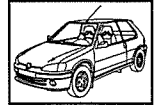
CALENDRIER 2001

Epreuves	Type	Ville	Date
Auvergne	Championnat de France Terre	Issoire	28 - 29 avril
Provence	Championnat de France Terre	Digne les bains	19 - 20 mai
Montagne noire	Coupe de France Asphalte	Castres	16 - 17 juin
Charlemagne	Coupe de France Asphalte	Maubeuge	7 - 8 juillet
Mont Blanc	Championnat de France Asphalte	Morzine	7 - 8 septembre
Cardabelles	Championnat de France Terre	Millau	6 - 7 octobre
Vaucluse	Championnat de France Terre	Orange	3 -4 novembre
Var	Championnat d'Europe Asphalte	Ste Maxime	30 nov. 1-2 déc.

Soient : 8 épreuves

4 Rallyes Asphalte - 3 résultats retenus

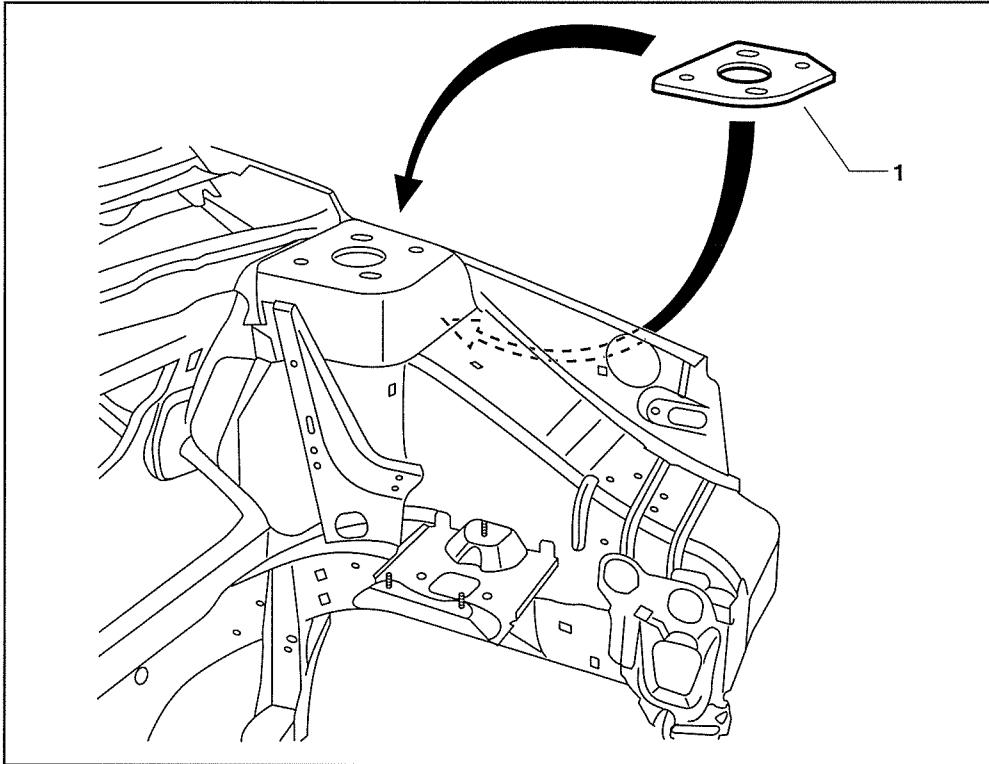
4 Rallyes Terre - 3 résultats retenus



STRUCTURE ET ÉQUIPEMENTS

RENFORTS ET SOUDURES

- Les renforts (rep. 1) soudés sur ou sous les chapelles sont obligatoires.



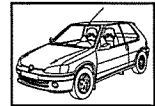
LEVAGE ARRIÈRE (cric)

- Il est autorisé de souder des supports de cric (à fabriquer) sous le plancher arrière du véhicule à condition que ceux-ci assurent la fonction de levage uniquement.
- Il est interdit de découper le pare-choc.



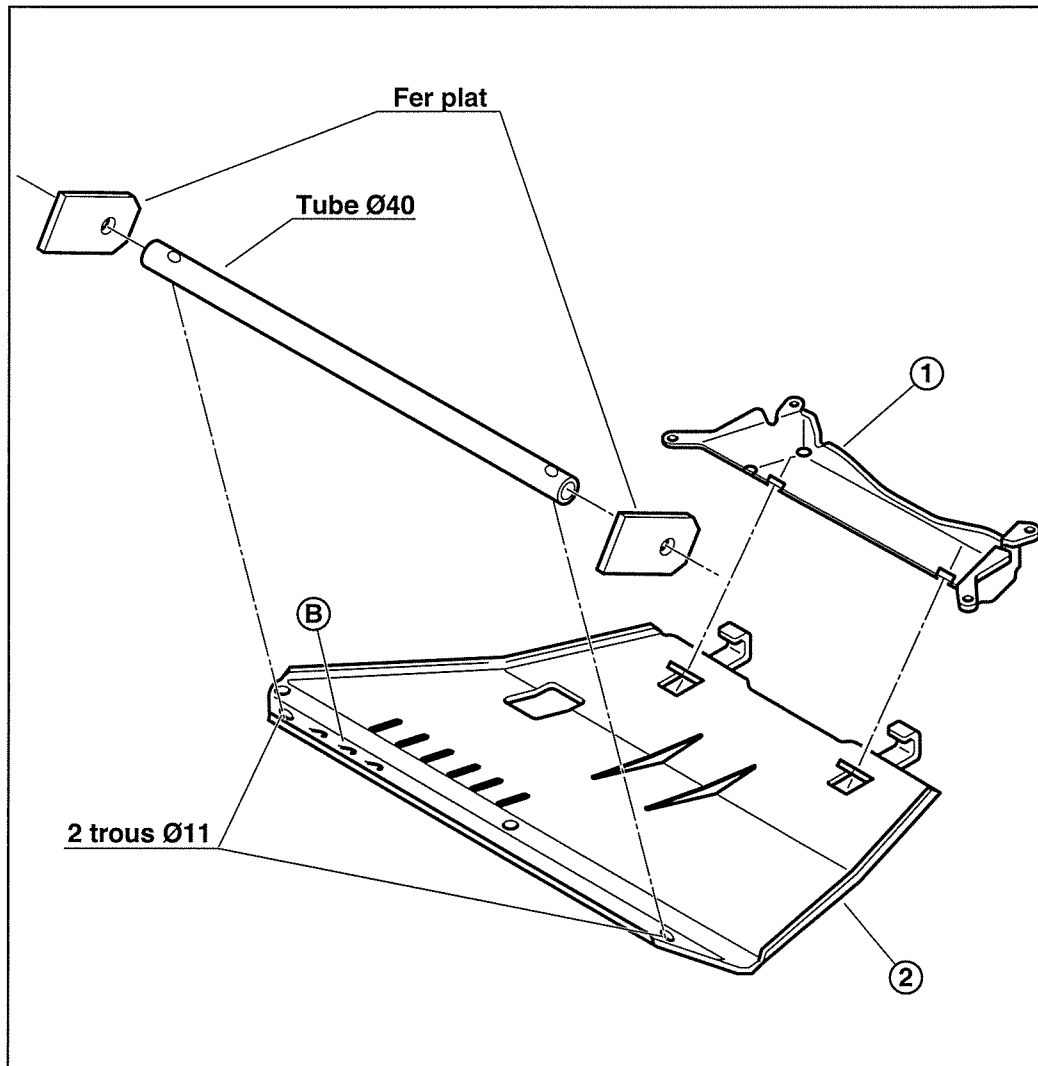
FORMULES DE PROMOTION RALLYE 2001

106 Rallye GrN+ Terre et Asphalte



STRUCTURE ET ÉQUIPEMENTS

CARENAGE MOTEUR

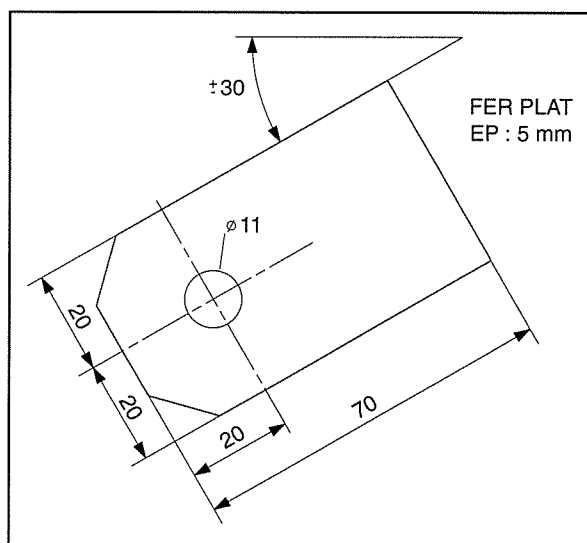


- Il est autorisé de remplacer le support avant de carénage par un support à fabriquer suivant les dessins figurant page suivante.



STRUCTURE ET ÉQUIPEMENTS

CARENAGE MOTEUR

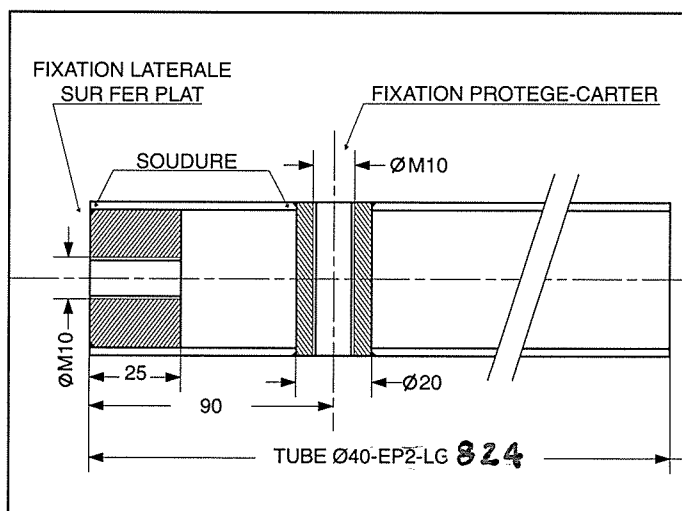


Fabriquer les supports de fixation à partir de deux morceaux de fer plat de 40 mm de largeur et de 5 mm d'épaisseur, comme il est indiqué ci-contre.

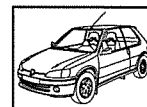
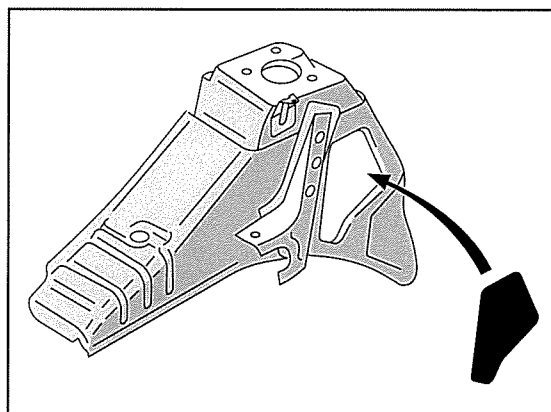
Prendre un tube en acier de \varnothing 40 mm, de 2 mm d'épaisseur et de 804 mm de long.

Ce tube est à percer afin d'y adjoindre des canons en acier percés et taraudés comme il est indiqué ci-contre.

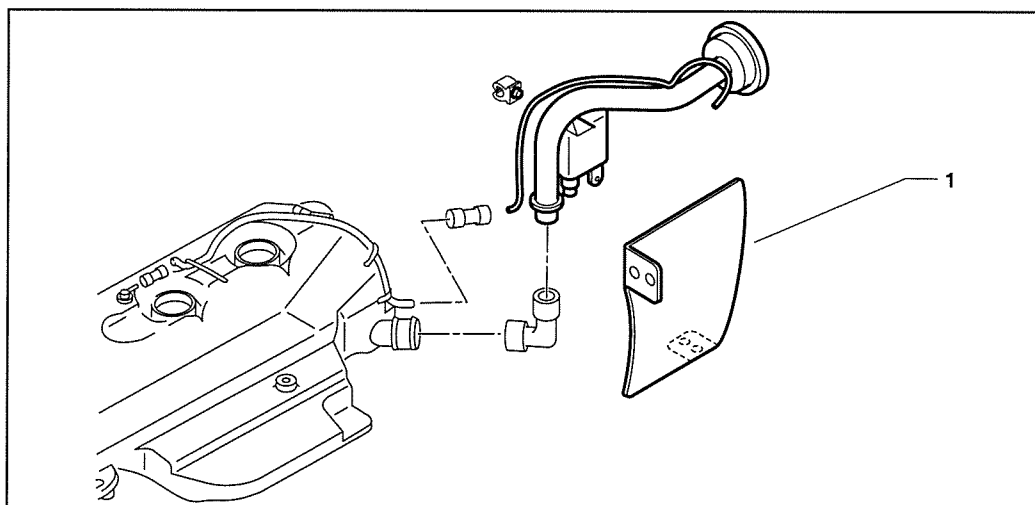
Souder les canons au tube.



- Monter à blanc le protège-carter, le tube et les deux supports, afin de les positionner. Souder ces derniers sous la traverse inférieure sur caisse.

**STRUCTURE ET ÉQUIPEMENTS****PASSAGES DE ROUE AVANT**

- Par temps de pluie afin de protéger le compartiment moteur des remontées d'eau et des diverses projections, il est préconisé de fermer le trou de passage des biellettes de direction par une pièce en caoutchouc (non fournie) fendue en son milieu et fixée à l'aide de rivet pops. Par temps chaud ces protections sont déconseillées, (elles limitent l'écoulement d'air sous capot et donc le refroidissement moteur).
- Afin d'éviter toute détérioration du pneu, il est autorisé de rabattre les bords de tôle d'acier faisant saillie à l'intérieur des passages de roue avant.

GOULOTTE D'ESSENCE

- Mettre en forme la plaque alu (1) fournie dans le kit, la fixer à l'avant du passage de roue arrière Droit à l'aide avec des rivets pops ou tout autre système de fixation.

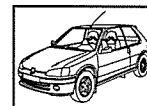
EXTENSIONS D'AILES

- Il est conseillé de renforcer le maintien des bas de caisse et des extensions d'aile AV et AR sur caisse, en les fixant à l'aide de rivet pops..



FORMULES DE PROMOTION RALLYE 2001

106 Rallye GrN+ Terre et Asphalte



STRUCTURE ET ÉQUIPEMENTS

PROTECTION TERRE (Bavettes)

Protection avant

Rappel de la réglementation, annexe "J" (article 252 § 7. 7) : A condition que le règlement particulier de l'épreuve les autorise ou les impose, les bavettes transversales sont acceptées en rallye .

Ces bavettes ne devront pas dépasser en projection verticale la carrosserie et ne pas être à au plus de 10 cm du sol. Les fixations des bavettes sont libres.

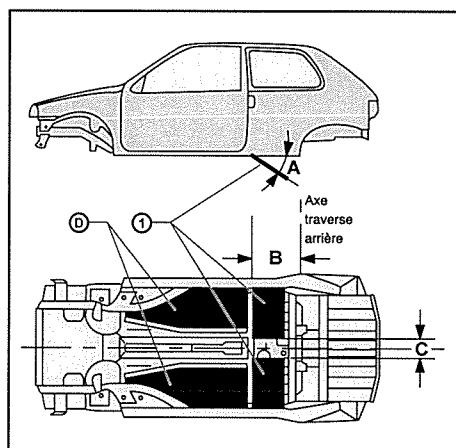
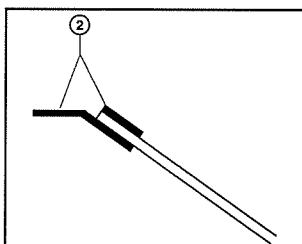
NOTA : Afin d'augmenter la garde existant entre les roues Av et les bavettes AV Peugeot Sport, il est autorisé de modifier le contour de ces dernières.

Protection centrale arrière

Monter les bavettes du kit (1).
Les fixer sous caisse au moyen de pattes (2) non fournies dans le kit (en alu ou en acier) vissées ou popées.

- L'angle A $\leq 45^\circ$
- Cote B = 440 mm
- Cote C = 200 mm minimum

Bavette Réf : 619400-00



PROTECTION PLANCHER

Il est autorisé de monter des protections sous plancher dans la zone maxi (rep. D) représentée en sombre sur le dessin ci-dessus. Celles-ci sont à découper obligatoirement dans une plaque thermoformable d'épaisseur 2 mm disponible à la boutique Peugeot Sport sous la référence R19506-01.

Les protections doivent épouser les formes d'origines et être démontables. Les fixations sont libres.

PROTECTION BAS DE CAISSE / AILE ARRIÈRE

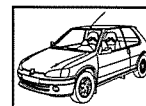
Il est autorisé de monter des protections de bas de caisse ou d'aile arrière ; elles doivent épouser les formes d'origine.

NOTA : les protections de réservoir, les protections de roue ainsi que toutes les autres protections, doivent être en accord avec la réglementation définie dans l'annexe J en vigueur art. 252 §7.7.



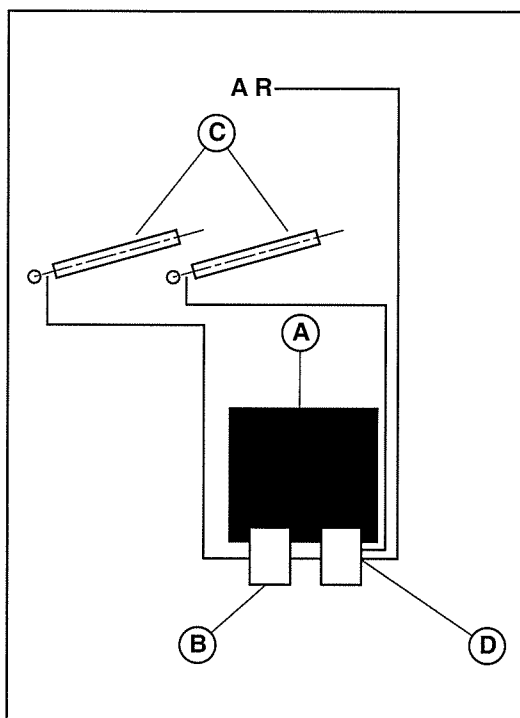
FORMULES DE PROMOTION RALLYE 2001

106 Rallye GrN+ Terre et Asphalte



STRUCTURE ET ÉQUIPEMENTS

LAUE-GLACE AVANT



Il est conseillé de modifier le système de lave-glace avant (schéma ci-contre) :

- En ajoutant une pompe supplémentaire (B) qui se monte en lieu et place sur le réservoir (A) d'origine.
- En remplaçant les gicleurs d'origine par des rampes (C) qui se fixent directement sur les essuie-glaces d'origine.
- L'alimentation électrique de la pompe (B) est prise directement sur la pompe d'origine.

• La BOUTIQUE PEUGEOT SPORT propose un kit lave-glace avant, à rampe Réf. 619501-00 composé de :

REPÈRE	DÉSIGNATION	REFERENCE	QTE
1	Rampe	619501-01	2
2	Agrafe	619501-02	4
3	Agrafe	619501-03	2
4	Tuyau	619501-04	1
5	Joint	619501-05	2
6	Pompe	619501-06	1
7	Raccord	619501-07	2